

КЭН

Январь 2015 ч. II



ЖУРНАЛ О ЛЮДЯХ В КАЗАНИ



СОБАКА

МЕАМУРЫ
МУМИЙ-ПАПЫ

**ИЛЬЯ
ЛАГУТЕНКО**

**и АННА
ЖУКОВА**

РАССКАЗЫВАЮТ
О ТОМ, КАК
ПОЗНАКОМИЛИСЬ
НА СЪЕМКЕ ДЛЯ
«СОБАКА.RU»
ДЕСЯТЬ ЛЕТ НАЗАД

наш
ГОРЯЧИЙ
РЕПОРТАЖ
из ЛОС-
АНДЖЕЛЕСА

ГИД С КАРТИН

Кто ест
в Петербу

**ЛУЧШЕ
ДИЗАЙНЕ
ИНТЕРЬЕ**

КО
ЗВОН

ч
#сдел
крас

**КУРС
НА ЗАВТРА**

- ▲ Глэмкор, розовый и пушистый
- ▲ Брошки-елки
- ▲ Кроссовки-манга и волшебные туфли



1



2



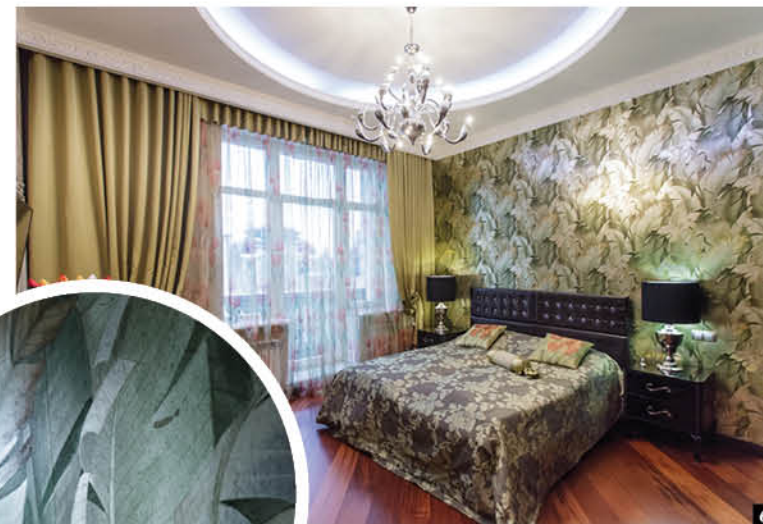
3



4



5



6



7



8



9

Досье



Майя Васягина
Автор проекта, Член
гильдии архитекторов и
дизайнеров РТ,
Руководитель студии
дизайна «Антика Стайл»
Дизайнеры проекта:
Эльвира Ижбердеева,
Татьяна Балмина
Проектирование
интерьеров, коттеджей,
ландшафта.

СМЕЛОЕ РЕШЕНИЕ оптимистов

Интерьером большой квартиры в казанской новостройке довольны и дизайнеры, и заказчики: все эксперименты удались, а жить в таком доме оказалось комфортно и не скучно.

Работа над интерьером шла легко и непринужденно, - вспоминает руководитель студии Antika style Майя Васягина – Он делался не просто под ярких, неординарных заказчиков, а в тесном тандеме с ними. Вся семья – хозяин дома, его жена и двое детей живо включились в обсуждение своего будущего жилища еще на стадии разработки проекта, а потом активно вносили какие-то корректировки и увлеченно работали на общую идею. Хотя, следует честно признать,

в большей степени здесь отражен характер хозяйки: всегда яркой и заряженной позитивной энергией. Услышать от нее слова «сделайте нам что-нибудь сдержанное в бежевой гамме» было невозможно. Таким получилась и квартира: ничего блеклого и невыразительного. Напротив – яркие цвета и смелые сочетания: черный, белый, золото, фиолетовый в декоре, двери цвета венге и деревянный пол из африканского дерева с фактурой сложного рисунка. Сра-

зу была принята и цветовая гамма в спальне родителей: зеленые, в крупные пальмовые листья обои и черная мебель.

Далеко не всякий легко пойдет на такое небанальное сочетание. Да и в целом весь интерьер пронизан ироничным отношением к канонам. Базовым стилем выбран ар-деко, но это лишь основа, позволяющая воплощать фантазии, играть деталями, нарушать правила и даже подшучивать над прямолинейными апологетами «чистых стилей». В интерьере есть лепнина и золото, но их вкрапления не выглядят китчем – это не для «роскоши», а для настроения: блеск золота, его цвет ассоциируются с солнцем, радостью, жизненной силой. Почти вся мебель, коллекционные обои и текстиль, часть аксессуаров были подобраны в салоне «Авиньон». И заказчиком, и дизайнерам работать так было комфортно. Все обои, плитка, паркетная доска, мебель подбирались в одном салоне, что давало возможность экспериментировать, на месте прикладывать коллекции обоев к паркету, тканям и искать оптимальные решения. Такой комплексный подход дал великолепный результат: все составляющие сложились в безошибочный пазл!

Консоль и встроенная мебель были выполнены на заказ в столярной мастерской. А вот мебель для кухни нашли в Scavolini Store Kazan. Салон – эксклюзивный представитель известного итальянского бренда Scavolini в Казани и работает с фабрикой напрямую. Эта белая модель, щедро насыщенная встроенной техникой, называется Vassarat. Гарнитур сложно отнести к строго классическим, но при этом яркая четкость линий и строгий внешний вид, приправленный оригинальными деталями, покоряют с первого взгляда. Сочетание современного модерна и традиционной классики кухни Vassarat отлично вписалось и в стиль, и черно-белую гамму кухни. А модульная система с отдельным «островом» позволила осуществить задуманное планировочное решение – удобно разделить рабочую зону и столовую, и то же время сохранить ощущение единого целого. Этот прием обыгран и в других помещениях: за счет больших проемов просторный холл объединяется с гостиной, которая в свою очередь соединяется с кухней-столовой. Общий стиль, продуманная организация пространства, интересные акценты, привнесенные в том числе хозяевами дома, сделали интерьер непохожим на другие, с собственным характером.

1. Колонны и невысокая перегородка отделяют кухню-столовую от диванной, на границе зон – напольная ваза от студии декора и флористики Shifa
2. Визитная карточка дома – просторный холл, а в зеркалах отражение дверей Mirabilia Garofoli от салона «Триумфальная марка»
3. Стеновое покрытие Linkrusta со старинным рисунком от салона «Коллекционные обои. Ткани. Мебель»
4. Панорамные окна, зеркальная перегородка и сложный рельеф потолка оптически раздвигают пространство
5. За фасадами кухни «под старину» от «Студии кухни Poggenpohl» скрывается